

TI SENTO VIVERE

Testo e Musica di Massimo Pezzali

Lento



Pianof.



Fa

Sib

Fa

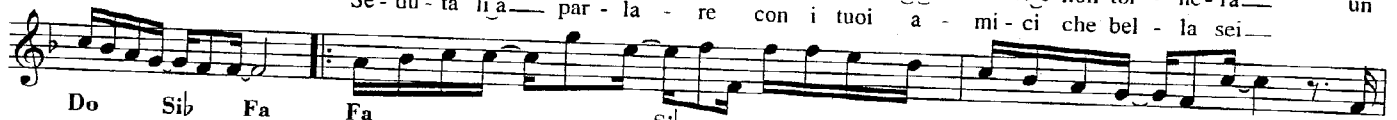
Do

Fa

Rem



Non so che co - sa fa - re il son-no se ne è an - da-to e non tor - ne-rà un
Se - du - ta li a par - la - re con i tuoi a - mi - ci che bel - la sei



Do

Sib

Fa

Fa

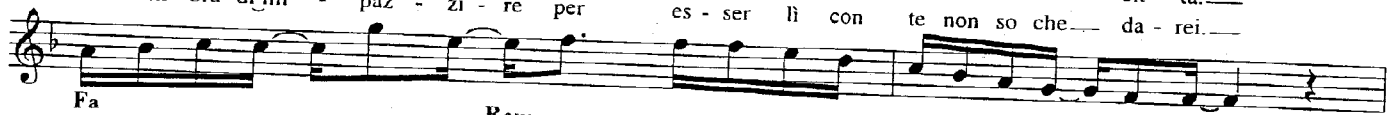
Sib

Fa

Do



ve - tro da cui guar - da - re il si - len - zio fer - mo del - la cit - tà.
mi sem - bra di im - paz - zi - re per es - ser lì con te non so che da - rei.



Fa

Rem

Do

Sib

Fa



E ti vor - rei chia - ma - re sì pe - rò a que - st'o - ra ti ar - rab - bie - rai
Ti vor - rei far ve - de - re tut - ti i miei fo - gliet - ti e le let - te - re



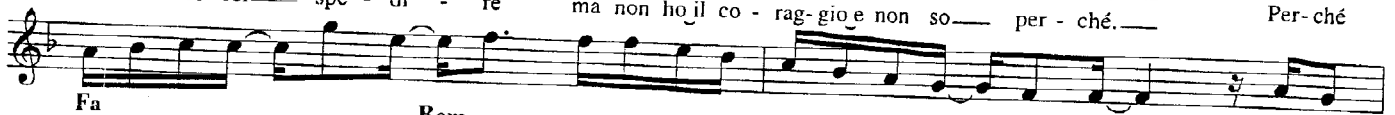
Sib

Fa

Do



e poi per co - sa di - re a me - tà io so che mi bloc - che - rei.
che ti vor - rei spe - di - re ma non ho il co - rag - gio e non so per - ché. Per - ché



Fa

Rem

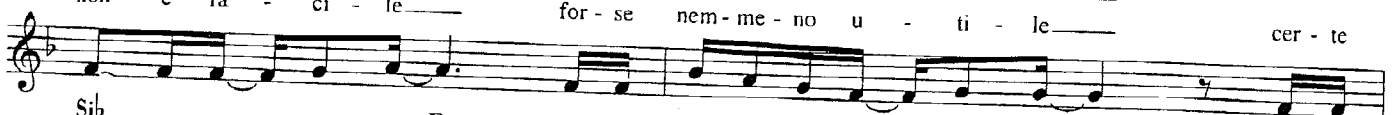
Do

Sib

Fa



non è fa - ci - le for - se nem - me - no u - ti - le cer - te



Sib

Fa

Sib

Do

co - se chia - re den - tro poi — non e - sco - no, — re - sta - no, re - sta - no. — Vor - rei dir - ti. vor - rei ti sen - to

vi - ve - re — in tut - to quel - lo che fac - cio e non fac - cio ci sei, mi sem - bra che tu sia qui sem - pre.

Vor - rei dir - ti vor - rei ti sen - to vi - ve - re — do - vun - que guar - do ci — sei tu — o - gni di -

scor - so sem - pre tu — o - gni mo - men - to io — ti sen - to sem - pre più. —

2. Vor - rei dir - ti vor - rei ti sen - to vi - ve - re — in tut - to

quel - lo che fac - cio e non fac - cio ci sei, mi sem - bra che tu sia qui sem - pre.

Vor - rei dir - ti vor - rei ti sen - to vi - ve - re — do - vun - que guar - do ci — sei tu — o - gni di -

scor - so sem - pre tu — o - gni mo - men - to io — ti sen - to sem - pre più. —

Fa/La Sib Do Sib Fa/La Sib/Do Do Fa